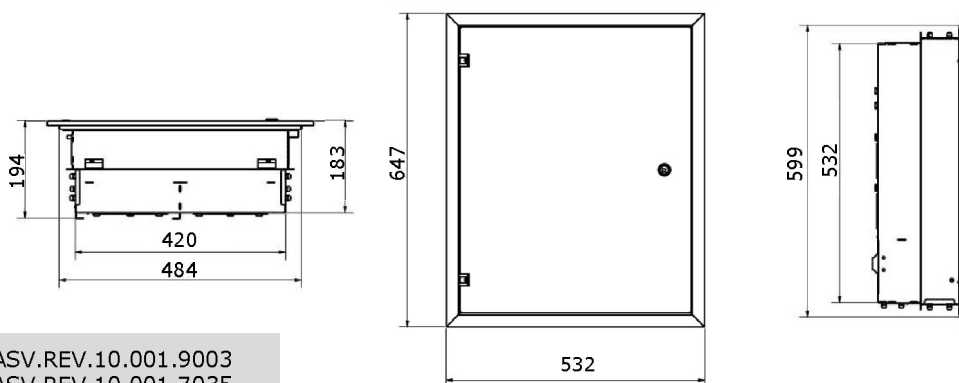


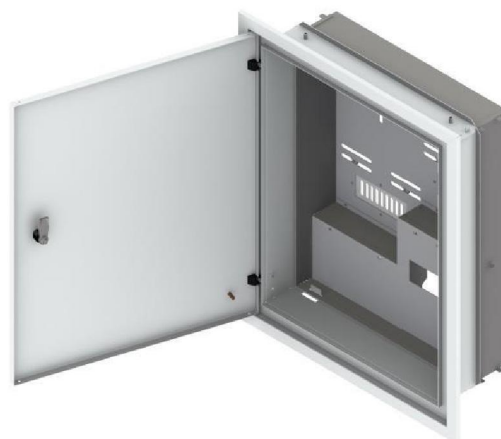
## ASPERA REV 11

### ELEKTROMĚROVÉ ROZVÁDĚČE PRO PŘÍMÉ MĚŘENÍ

POUŽITÍ	Oceloplechové elektroměrové rozváděče řady REV slouží k osazení jedno a třífázových elektroměrů s hlavním 16A/B a jednofázovým jističem 2A pro spínání HDO a jsou určeny pro zazdění do venkovních pilířů a pevné zdi. Vyznačují se odolnou povrchovou úpravou, kvalitním zpracováním a snadnou a rychlou montáží.
JMENOVITÝ KMITOČET	50 ... 60 Hz
KRYTÍ	IP43 (IP54 s narážecím nebo lepeným těsněním)
MECHANICKÁ ODOLNOST	IK10
TŘÍDA OCHRANY	I
CERTIFIKACE	ČSN EN 62208, Protokol č.: 305512-01/01 ze dne 27.2.2014
PROSTORY	Venkovní
RÁM, DVEŘE	Pozinkovaný plech 1 mm, strukturální prášková barva RAL9003, RAL7035 Na přání: nerezový plech 1 mm, prášková barva RAL9003, RAL7035
BARVA	Odolná strukturální prášková barva RAL9003 (bílá), RAL7035 (šedá), popř. na přání dle vzorníku RAL
UZAVÍRACÍ SYSTÉM	Kvalitní závěsy a uzávěry Standardně klíčka čtyřhran (na přání všechny dostupné typy)
MONTÁŽNÍ VANA	Pozinkovaný plech 1 mm
VÝSTUPNÍ SVORKY	Pro průřez vodičů 10 mm <sup>2</sup>



OZNAČENÍ	ASV.REV.10.001.9003 ASV.REV.10.001.7035
POUŽITÍ	tarifní měření (denní, noční)
URČENO PRO:	ČEZ/ EON
JMENOVITÉ HODNOTY	3x400/230V 50Hz, maximální hodnota hlavního jističe 63A
MAX. VNITŘNÍ ZTRÁTOVÝ VÝKON	65W
VNĚJŠÍ ROZMĚRY (V x Š x H)	647 x 532 x 183 mm
OTVOR PRO ZAZDĚNÍ	600 x 485 mm



#### Kontakt:

Křížíkova 734/1 České Budějovice, 370 01  
Eshop: [www.kovovybaveni.cz](http://www.kovovybaveni.cz)

[info@asperatechnology.cz](mailto:info@asperatechnology.cz)  
[eshop@asperatechnology.cz](mailto:eshop@asperatechnology.cz)