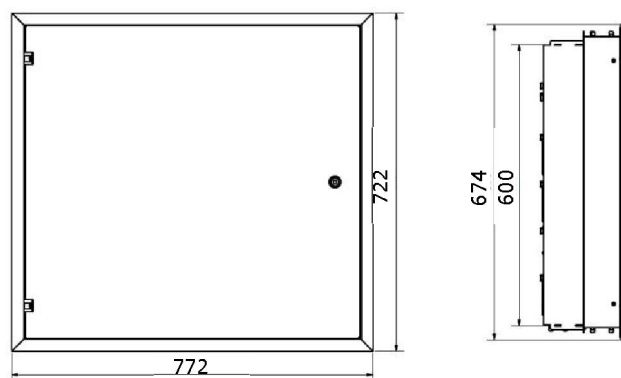
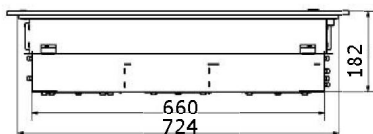


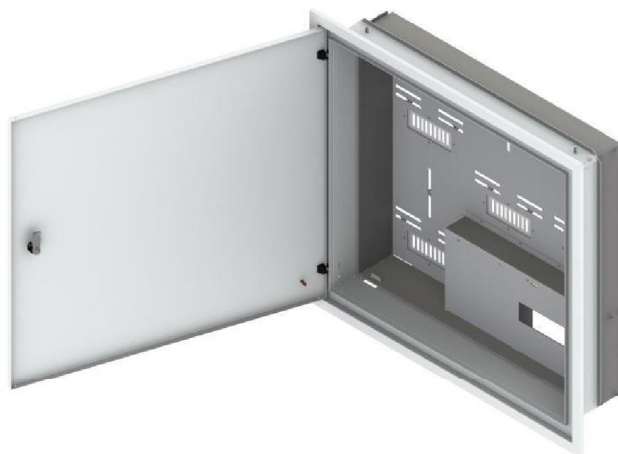
ASPERA REV 22

ELEKTROMĚROVÉ ROZVÁDĚČE PRO PŘÍMÉ MĚŘENÍ

POUŽITÍ	Oceloplechové elektroměrové rozváděče řady REV slouží k osazení jedno a třífázových elektroměrů s hlavním 16A/B a jednofázovým jističem 2A pro spínání HDO a jsou určeny pro zazdění do venkovních pilířů a pevné zdi. Vyznačují se odolnou povrchovou úpravou, kvalitním zpracováním a snadnou a rychlou montáží.
JMENOVITÝ KMITOČET	50 ... 60 Hz
KRYTÍ	IP43 (IP54 s narážecím nebo lepeným těsněním)
MECHANICKÁ ODOLNOST	IK10
TŘÍDA OCHRANY	I
CERTIFIKACE	ČSN EN 62208, Protokol č.: 305512-01/01 ze dne 27.2.2014
PROSTORY	Venkovní
RÁM, DVEŘE	Pozinkovaný plech 1 mm, strukturální prášková barva RAL9003, RAL7035 Na přání: nerezový plech 1 mm, prášková barva RAL9003, RAL7035
BARVA	Odolná strukturální prášková barva RAL9003 (bílá), RAL7035 (šedá), popř. na přání dle vzorníku RAL
UZAVÍRACÍ SYSTÉM	Kvalitní závěsy a uzávěry Standardně klíčka čtyřhran (na přání všechny dostupné typy)
MONTÁŽNÍ VANA	Pozinkovaný plech 1 mm
VÝSTUPNÍ SVORKY	Pro průřez vodičů 10 mm ²



OZNAČENÍ	ASV.REV.10.001.9003 ASV.REV.10.001.7035
POUŽITÍ	2 samostatné měření nebo tarifní měření (denní, noční)
URČENO PRO:	ČEZ/ EON
JMENOVITÉ HODNOTY	3x400/230V 50Hz, maximální hodnota hlavního jističe 63A
MAX. VNITŘNÍ ZTRÁTOVÝ VÝKON	95W
VNĚJŠÍ ROZMĚRY (V X Š X H)	722 x 772 x 183 mm
OTVOR PRO ZAZDĚNÍ	675 x 725 mm



Kontakt:

Křížíkova 734/1 České Budějovice, 370 01
Eshop: www.kovovybaveni.cz

info@asperatechnology.cz
eshop@asperatechnology.cz